

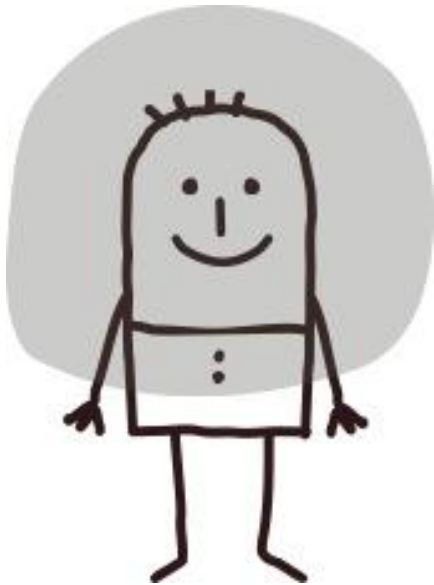


# Le Forem, son cœur de métier

L'**insertion des demandeurs d'emploi** sur le marché du travail dans une perspective d'emploi durable et de qualité ainsi que la **satisfaction des besoins des employeurs** et de leurs offres d'emploi

# Le Forem au service des citoyens

**Conseil et orientation**



Demandeur d'emploi

**Conseil et aide au recrutement**



Employeur

**Formations**



Tous les citoyens

+ Coordination du marché de l'emploi et de la formation en Wallonie

# La gestion des compétences

- **Informer**  
Séance d'information sur les métiers, les filières
- **Orienter**  
Essais-métiers
- **Analyser les compétences**  
Screening
- **Développer les compétences**  
Formation
- **Certifier les compétences**  
Certification des compétences acquises en formation (CeCAF)  
Validation des compétences (CVDC)

# Les essais métiers

- **Vous hésitez et ne savez pas quel métier choisir ? Les essais métiers permettent de découvrir 3 métiers en 3 semaines.**
  - Une immersion complète, en conditions réelles, dans des métiers porteurs d'emploi.
  - Une manière de choisir la bonne orientation professionnelle.
  - Des formations qualifiantes à la clé.
  - Un encadrement professionnel.
  - Une image réaliste du métier que vous allez peut-être exercer.
  - L'acquisition de compétences valorisables sur le marché de l'emploi.

# Les screenings

- **Vous voulez faire le point sur vos compétences dans un domaine particulier ? Vous voulez savoir si vous devez encore vous former dans votre secteur ? Participez à un screening et prenez la mesure de vos compétences !**
- Questionnaire technique portant sur les activités de base du métier
- Entretien individuel
  - de diagnostic (niveau de maîtrise du métier et des activités de base)  
*Quels sont vos atouts ? En quoi pouvez-vous vous améliorer ?*
  - de conseil : pistes d'actions afin d'optimiser les chances d'insertion  
*Avez-vous déjà envisagé une validation de vos compétences ?*  
*Vous pourriez renforcer/mettre à jour vos compétences par un parcours de formation personnalisé ?*

# Les screenings

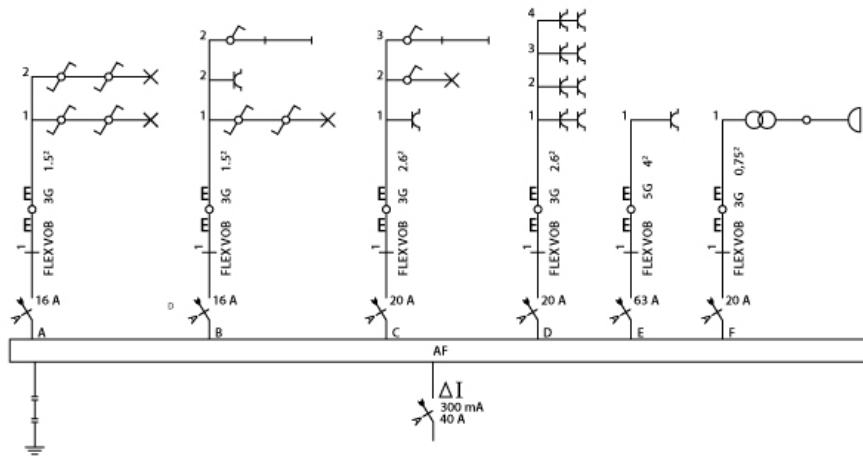
TIMI© - Smart-ULG - QUI x

forem-screening-timi.assess-group.be/etud/quiz.php

Applications TIMI

## Question 8 sur 62

Sur base du schéma ci-dessous, dans le circuit F, quelle est l'anomalie ?



- La section des conducteurs
- Le calibre du disjoncteur
- Le type de pose des canalisations
- L'ordre des appareils
- Pas de réponse

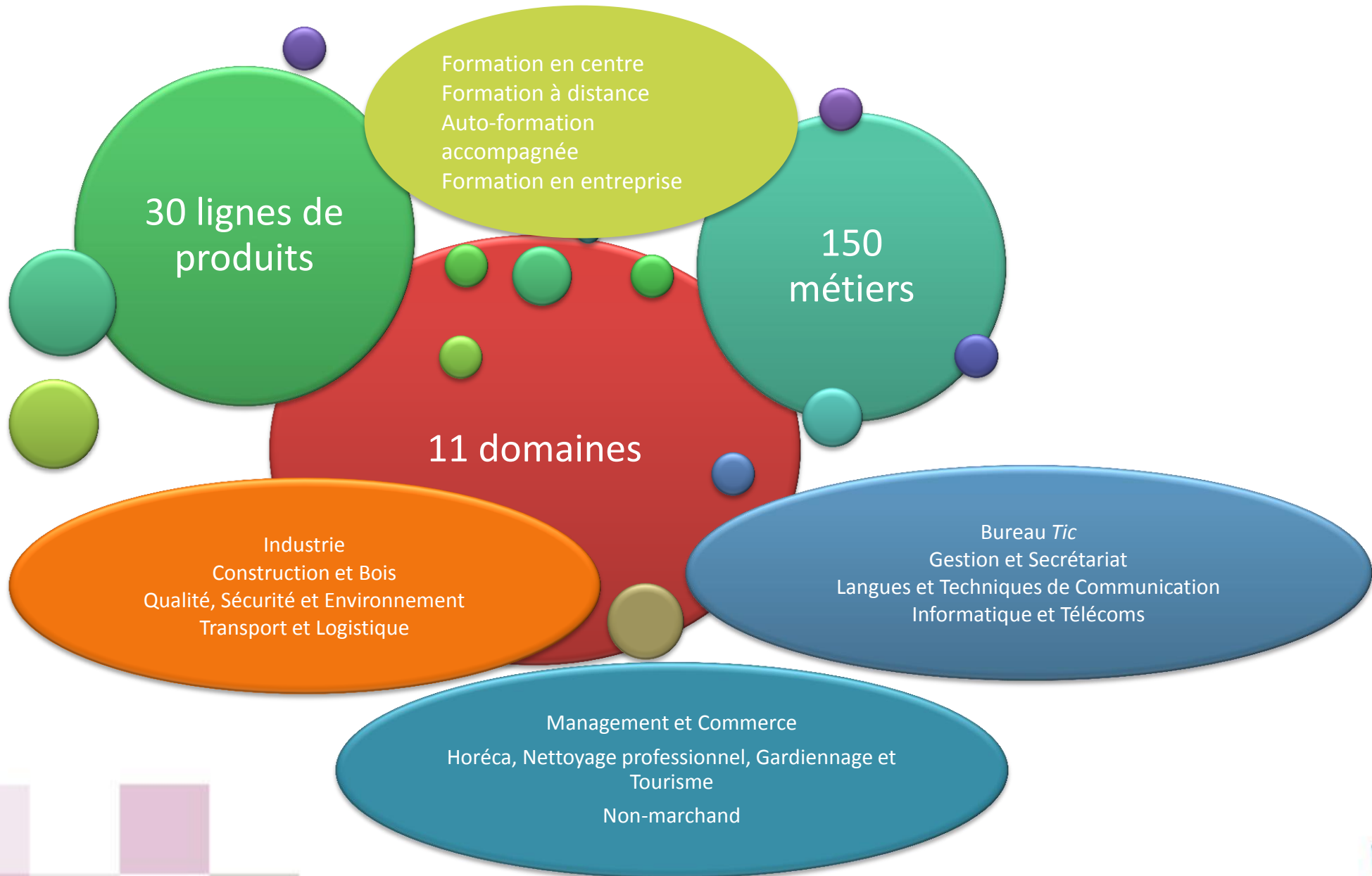
Valider

TIMI v2.5 (© 2004-2007) est un logiciel développé par le SMART-ULG.



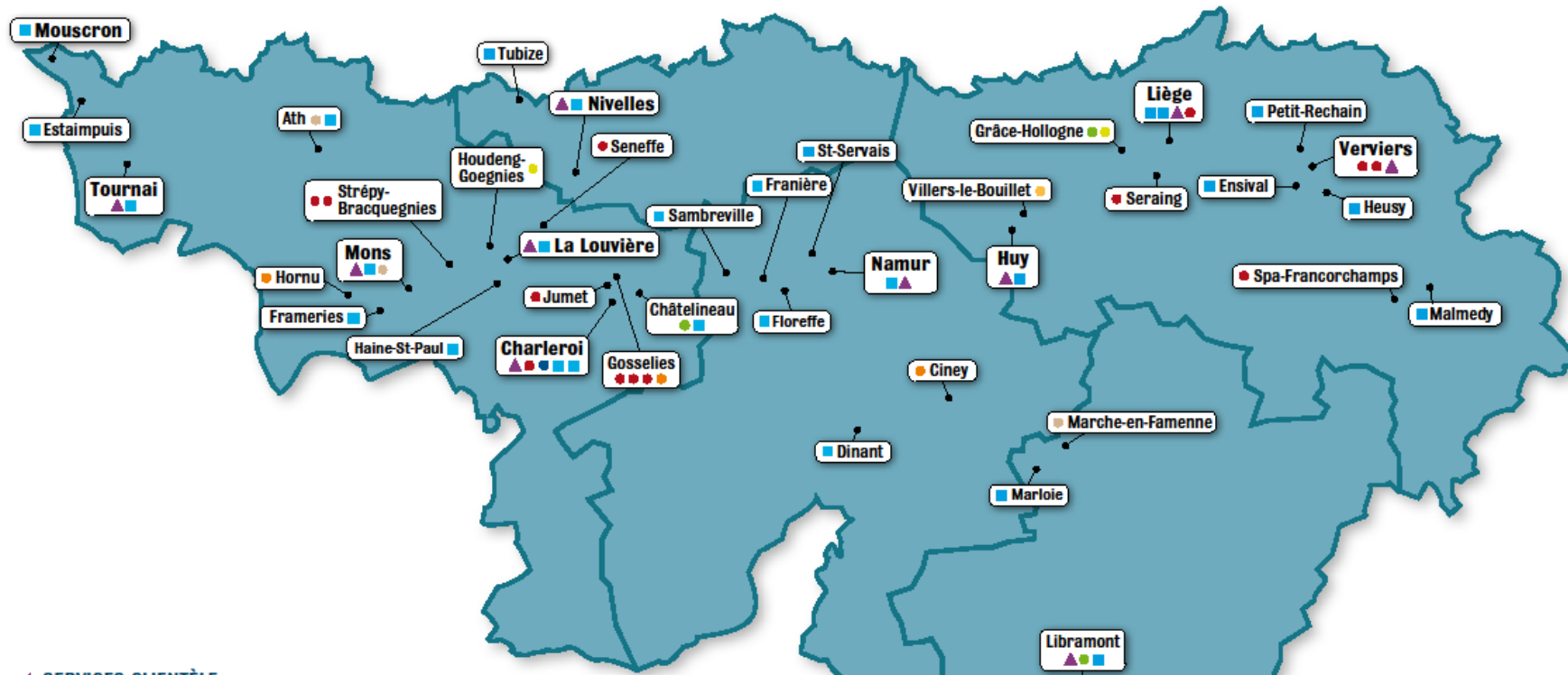


# La formation





# Répartition géographique



## ▲ SERVICES CLIENTÈLE

## ■ CENTRES DE FORMATION

### CENTRES DE COMPÉTENCE :

Ath	Forem Formation Secteurs verts	Jumet	CEFOVERRE
Charleroi	Design Innovation	Libramont	Forem Formation Wallonie Bois
	Forem Formation Management & Commerce	Liège	AutoFORM
Châtelineau	ConstruForm - Hainaut	Marche-en-Famenne	Forem Formation Tourisme
Ciney	Techno.bel	Mons	Forem Formation Environnement
Gosselies	Forem Formation Cepegra	Seneffe	CEFOCHIM
	Technofutur Industrie - Maintenance - Mécanique et Matériaux	Seraing	Technifutur
	WAN	Spa - Francorchamps	Campus Automobile
	Technofutur TIC	Strépy-Bracquegnies	Forem Formation PIGMENTS
Grâce-Hollogne	ConstruForm - Liège		Technofutur Industrie - Métal
	Forem Formation Logistique - Liège	Verviers	Forem Formation FormAllim
Hornu	Technocité		Forem Formation Polygone de l'Eau
Houdeng-Goegnies	Forem Formation Logistique - La Louvière	Villers-le-Bouillet	Epicuris

# Public visé (chiffres 2013)

## ■ Demandeurs d'emploi

- 41033 DE formés :
  - 73% en gestion propre, 27% en partenariat
  - 13000 sont des DE accompagnés par un conseiller référent
- 8409141 heures de formation DE

## ■ Travailleurs

- 4549 travailleurs formés en centre de formation
- 72075 heures de formation travailleurs en centre de formation
- 33519 travailleurs formés en centre de compétences
- 513138 heures de formation travailleurs en centre de compétences

## ■ Elèves et professeurs (en centre de compétences)

- 37332 étudiants formés
- 701868 heures de formation étudiants
- 7563 enseignants formés
- 108369 heures de formation enseignants

# Conditions d'admission

- Etre âgé(e) de plus de **18 ans**
- Etre domicilié(e) en **Wallonie**
- Satisfaire au(x) test(s) de **prérequis** (variables selon la formation)
- Satisfaire à un entretien de **faisabilité** et de **motivation**
- Formations **gratuites** pour les DE et pour les travailleurs qui se forment à titre individuel (en dehors des heures de travail)  
Formations **payantes** pour les travailleurs qui se forment à la demande de leur employeur (pendant les heures de travail)

# Mise en œuvre de la formation

## ■ **Suivi pédagogique** en formation

- Evaluation formative des **compétences professionnelles**
- Co-évaluation des **savoir-faire comportementaux**
- Définition et suivi d'un **plan d'insertion**

# La certification des compétences acquises en formation

- Dispositif mis en œuvre conjointement par Bruxelles Formation, l'IFAPME, le SFPME et Le Forem dans le but d'**évaluer** et de **certifier les compétences** acquises par les stagiaires durant une formation référencée à un métier, un emploi ou une fonction.
- Les compétences sont regroupées en **unités d'acquis d'apprentissage** et sont évaluées par une ou plusieurs **épreuves normatives** qui se présentent sous la forme de **mises en situation professionnelles reconstituées**.
- Les unités d'acquis d'apprentissage réussies donnent droit à un **certificat de compétences acquises en formation** (CeCAF).
- Les épreuves d'évaluation sont standardisées et répondent à des normes précises fixant les **modalités d'épreuve** (tâches à réaliser, conditions de réalisation, durée...) et les **modalités d'évaluation** (profil du co-évaluateur, critères, indicateurs, niveaux de réussite...) de l'unité ou des unités d'acquis d'apprentissage correspondante(s).

**CEC/CFC**  
(Cadre francophone  
des certifications)

**SFMO**

Partenaires sociaux +  
SPE  
(Actiris/  
Forem)

Profil  
métier  
Profil  
formation

Opérateurs  
formation/  
enseignement

Certification  
positionnée sur  
le CFC



Assurance qualité  
externe



VALIDATION  
des  
COMPÉTENCES



Référentiel  
formation/  
certification

**Ingénierie de parcours**



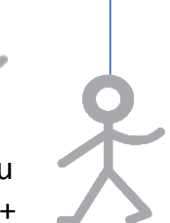
information et  
accueil



Positionnement et  
orientation



Contractualisation +  
PIF



Arrivée en cours



Sortie en cours



Aide à l'insertion

Certification  
CeCAF

RAF

Mobilité inter-opérateurs  
Lifelong learning  
Maché du travail



**Merci pour votre attention !**

